

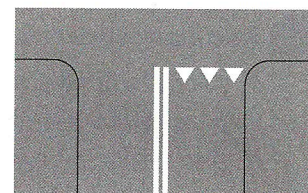
12 Znak ten zobowiązuje:

- A. rowerzystów i pieszych do korzystania z drogi dla nich przeznaczonej, na której rowerzyści mają pierwszeństwo przed pieszymi.
- B. rowerzystów i pieszych do korzystania z drogi dla nich przeznaczonej, na której rowerzyści i piesi muszą się poruszać po stronie pokazanej na znaku.
- C. pieszych do ustępowania rowerzystom na drodze dla rowerów i pieszych.



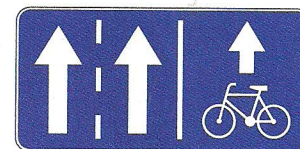
13 Znak ten:

- A. wskazuje miejsce bezwzględnego zatrzymania pojazdu.
- B. uprzedza o wjeździe na drogę podporządkowaną.
- C. wskazuje miejsce warunkowego zatrzymania pojazdu przed wjazdem na drogę z pierwszeństwem.



14 Gdy rowerzysta widzi ten znak:

- A. musi jechać prawym pasem ruchu w dowolnym kierunku.
- B. może jechać dowolnym pasem ruchu.
- C. musi jechać prawym pasem w kierunku wskazanym na znaku.



15 Kierującemu rowerem nie wolno wjechać na:

- A. drogę oznaczoną znakiem nr 1.
- B. drogę oznaczoną znakiem nr 2.
- C. drogę oznaczoną znakiem nr 3.



1.



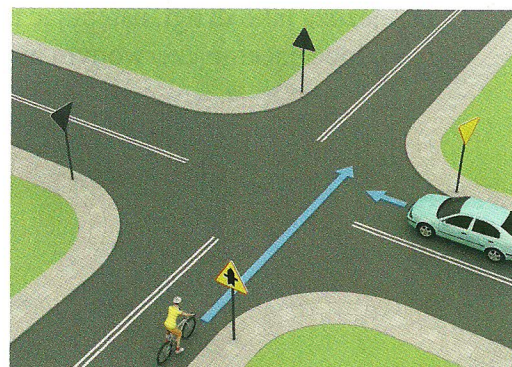
2.



3.

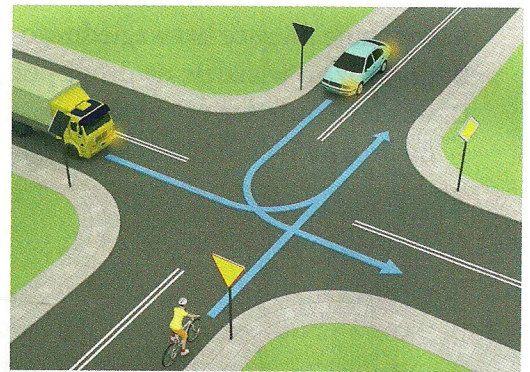
16 Na tym skrzyżowaniu:

- A. kierowca samochodu ma pierwszeństwo przed rowerzystą.
- B. kierujący rowerem musi się zatrzymać i ustąpić pierwszeństwa kierującemu samochodem.
- C. kierujący rowerem przejeżdża jako pierwszy.



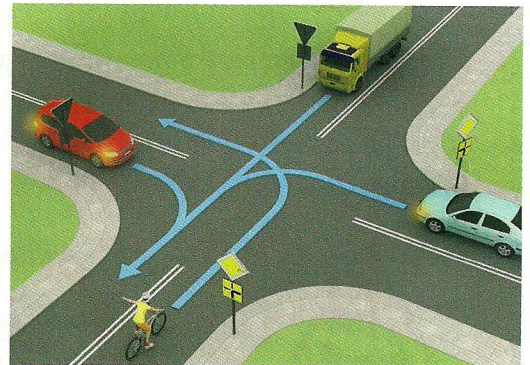
18 Kierujący rowerem na tym skrzyżowaniu:

- A. przejeżdża jako pierwszy.
- B. przejeżdża jako drugi.
- C. przejeżdża jako ostatni.



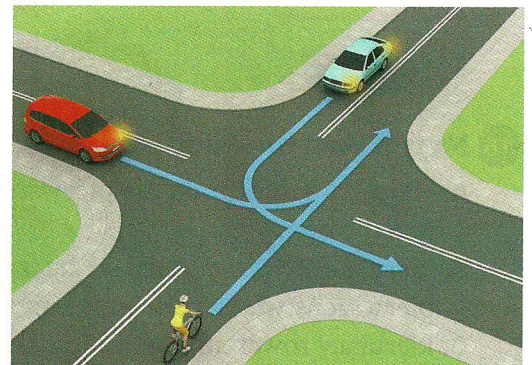
19 Kierujący rowerem w tej sytuacji:

- A. ustępuje pierwszeństwa przejazdu tylko pojazdowi znajdującemu się po jego prawej stronie.
- B. przejeżdża jako pierwszy.
- C. przejeżdża jako ostatni.



20 W tej sytuacji kierujący rowerem:

- A. przejeżdża jako ostatni.
- B. przejeżdża jako pierwszy.
- C. przejeżdża jako drugi, ustępując pierwszeństwa tylko kierującemu czerwonym autem.



- 21 Co zrobisz, kiedy podczas spaceru zobaczysz człowieka leżącego na chodniku?
- A. Poinformuję straż miejską, policję lub straż pożarną.
 - B. Sprawdzę, co się stało.
 - C. Natychmiast wezwę pogotowie ratunkowe.
- 22 Siatka opatrunkowa (codofix), która powinna stanowić wyposażenie apteczki pierwszej pomocy, służy do:
- A. zabezpieczenia złamanej nogi.
 - B. unieruchomienia złamanej ręki.
 - C. podtrzymywania opatrunków na ranach.
- 23 W przypadku drobnego skaleczenia lub otarcia naskórka:
- A. nie trzeba polewać niczym rany, wystarczy usunąć z niej chusteczką higieniczną ewentualne zabrudzenia i osuszyć ją z krwi.
 - B. należy opłukać czystą wodą skórę i osuszyć ją, a następnie w miarę możliwości osłonić opatrunkiem.
 - C. polewanie skaleczenia wodą nie jest konieczne, wystarczy nakleić na ranę plaster opatrunkowy.
- 24 Jeśli jesteś świadkiem wypadku, powinieneś wezwać pomoc – zadzwonić pod numer 112 lub bezpośrednio na pogotowie, wybierając na telefonie:
- A. 997.
 - B. 998.
 - C. 999.
- 25 Jeżeli ofiara wypadku bardzo cierpi i prosi o leki przeciwbólowe, to:
- A. należy ją poinformować, że leki może jej podać tylko lekarz.
 - B. można jej podać tylko leki, które są dostępne bez recepty.
 - C. wolno jej podać tylko leki, które ma przy sobie.

Test nr 4

Test zawiera 25 zadań. W każdym znajdują się trzy odpowiedzi: A, B, C. Wybierz tylko jedną z nich i zapisz rozwiązanie w zeszytce lub na kartce. Za każdą poprawną odpowiedź otrzymujesz 1 punkt. Aby uzyskać pozytywny wynik, musisz zdobyć co najmniej 20 punktów.

Rozwiązania możesz sprawdzić w kluczu odpowiedzi na stronie 89.

1 Prawidłowo ustawiona kierownica w rowerze powinna znajdować się:

- A. poniżej siodełka.
- B. na wysokości siodełka.
- C. powyżej siodełka.

2 Obszar rozszerzający pas ruchu dla rowerów, z którego rowerzyści mogą bezpiecznie skręcić w dowolnym kierunku, to:

- A. przejazd dla rowerów.
- B. śluza rowerowa.
- C. kontrapas rowerowy.

3 Karty rowerowej nie muszą mieć osoby, które ukończyły:

- A. 14 lat.
- B. 15 lat.
- C. 18 lat.

4 Kask rowerowy jest elementem:

- A. obowiązkowego wyposażenia każdego rowerzysty.
- B. obowiązkowego wyposażenia jedynie niepełnoletnich rowerzystów.
- C. nieobowiązkowego, ale zwiększającego bezpieczeństwo wyposażenia każdego rowerzysty.

5 W sytuacji widocznej na zdjęciu:

- A. prowadzący rower zachowuje się zgodnie z przepisami.
- B. rowerzysta może przejechać po tak oznakowanym przejściu, na którym nie ma pieszych.
- C. prowadzącemu rower zabrania się korzystania z przejścia dla pieszych, gdyż jest on nadal rowerzystą, a nie pieszym.



6 Omijając rowerem dowolną przeszkodę, należy zachować:

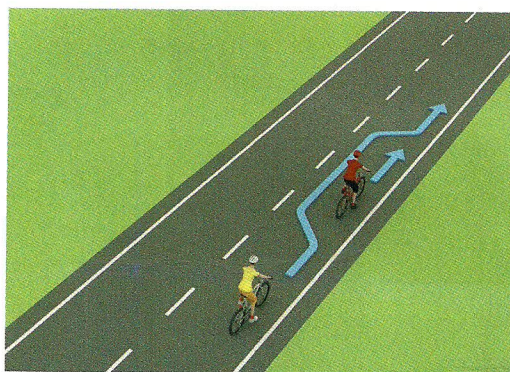
- A. minimum 1 m odstępu od przeszkody.
- B. minimum 2 m odstępu od przeszkody.
- C. bezpieczny odstęp.

7 Kierujący rowerem powinien zachować szczególną ostrożność m.in. podczas:

- A. wjeżdżania na drogę dla rowerów.
- B. zbliżania się do przejścia dla pieszych.
- C. wymijania innych kierujących pojazdami.

8 Manewr pokazany na rysunku to:

- A. wyprzedzanie.
- B. omijanie.
- C. wymijanie.



9 Kierującemu rowerem zabrania się jeździć:

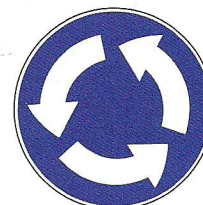
- A. lewą stroną jezdni.
- B. w parze z innym rowerzystą (w każdych warunkach).
- C. z jedną ręką na kierownicy.

10 Zanim kierujący rowerem skręci w lewo na jezdni dwukierunkowej, powinien:

- A. zająć miejsce jak najbliżej prawej krawędzi jezdni.
- B. zająć miejsce przy osi jezdni.
- C. zasygnalizować zamiar skrętu dzwonkiem i wyciągniętą ręką.

11 Pokazany obok znak drogowy:

- A. nakazuje jazdę po rondzie zgodnie z kierunkiem strzałek.
- B. ostrzega kierujących o zbliżeniu się do skrzyżowania z ruchem okrężnym.
- C. nakazuje jazdę tylko w lewo na skrzyżowaniu.



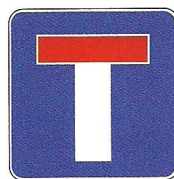
- 12 Który ze znaków zobowiązuje kierującego rowerem do zachowania szczególnej ostrożności?



A.



B.



C.

- 13 Jeśli rowerzysta zbliżający się do skrzyżowania widzi policjanta stojącego przodem lub tyłem, to:

- A. może wjechać na skrzyżowanie.
- B. nie może wjechać na skrzyżowanie.
- C. może skręcić tylko w prawo.



- 14 Za tym znakiem kierujący rowerem:

- A. nie może skręcić w prawo.
- B. nie może skręcić tylko w lewo.
- C. nie może skręcić w lewo ani zawrócić.



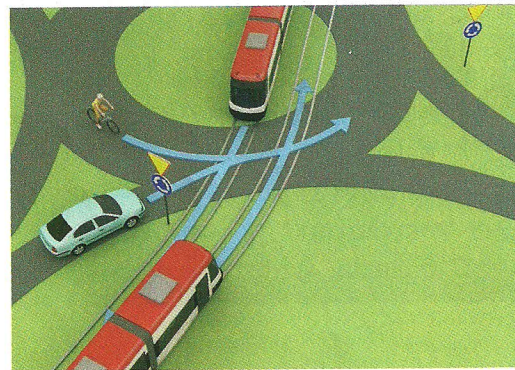
- 15 Ten znak ostrzega kierującego rowerem, że zbliża się do przejazdu kolejowego:

- A. z zaporami.
- B. bez zapór.
- C. z półzaporami.

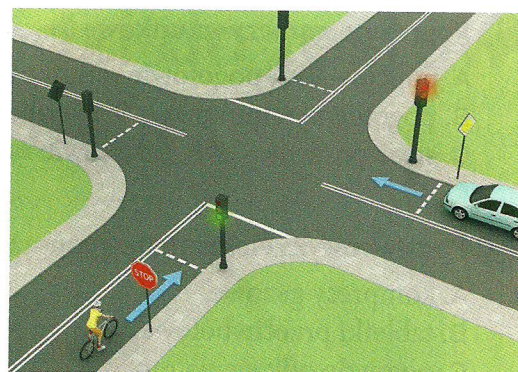


- 16 Kierujący rowerem na tym skrzyżowaniu o ruchu okrężnym ustępuje pierwszeństwa przejazdu:

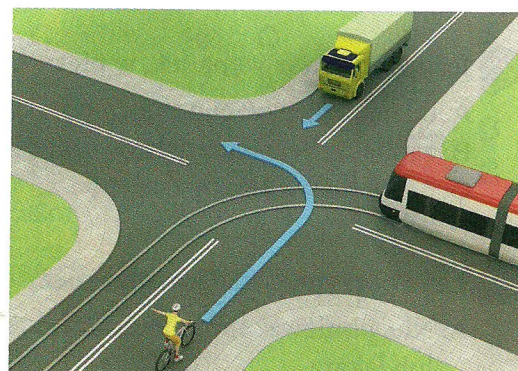
- A. tylko obu pojazdom szynowym (tramwajom).
- B. wszystkim pojazdom.
- C. tylko tramwajowi znajdującemu się już na rondzie.



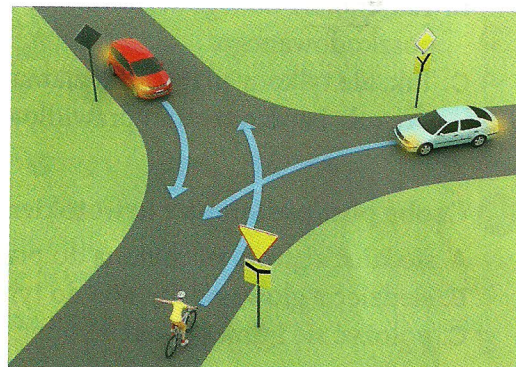
- 17 W sytuacji pokazanej na rysunku obok kierujący rowerem:
- A. nie może wjechać na skrzyżowanie.
 - B. może przejechać jako pierwszy.
 - C. musi się obowiązkowo zatrzymać, widząc znak „Stop”, i ustąpić pierwszeństwa kierującemu autem.



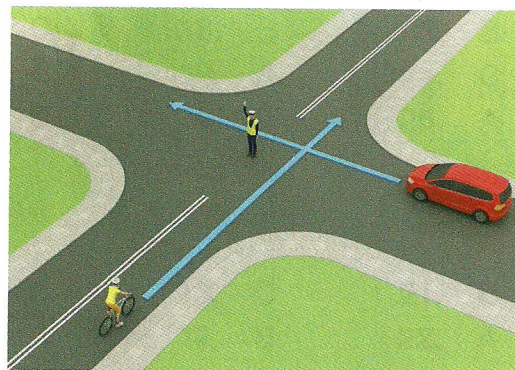
- 18 Kolejność przejazdu pojazdów na tym skrzyżowaniu jest następująca:
- A. samochód ciężarowy, pojazd szynowy (tramwaj), rower.
 - B. pojazd szynowy (tramwaj), samochód ciężarowy, rower.
 - C. rower, samochód ciężarowy, pojazd szynowy (tramwaj).



- 19 Na tym skrzyżowaniu kierujący rowerem:
- A. przejeżdża jako pierwszy.
 - B. ustępuje pierwszeństwa tylko pojazdowi będącemu po jego prawej stronie.
 - C. ustępuje pierwszeństwa obu samochodom.



- 20 Postawa kierującego ruchem na tym skrzyżowaniu oznacza:
- A. zakaz wjazdu na skrzyżowanie dla obu pojazdów.
 - B. zakaz wjazdu na skrzyżowanie tylko dla rowerzysty.
 - C. zakaz wjazdu na skrzyżowanie tylko dla samochodu.



21 Poprawne numery ratunkowe to:

- A. policja – 997, pogotowie ratunkowe – 998, straż pożarna – 999.
- B. pogotowie ratunkowe – 999, policja – 997, straż pożarna – 998.
- C. straż pożarna – 998, pogotowie ratunkowe – 997, policja – 999.

22 Podstawowym elementem wyposażenia apteczki pierwszej pomocy są:

- A. kompresy gazowe.
- B. tabletki przeciwbólowe.
- C. płyny do odkażenia ran.

23 Jeśli zauważysz wypadek, w pierwszej kolejności musisz:

- A. udzielić pierwszej pomocy poszkodowanym.
- B. zadbać o bezpieczeństwo w miejscu wypadku.
- C. powiadomić służby ratownicze.

24



25 Osoba poszkodowana z krwotokiem z nosa powinna:

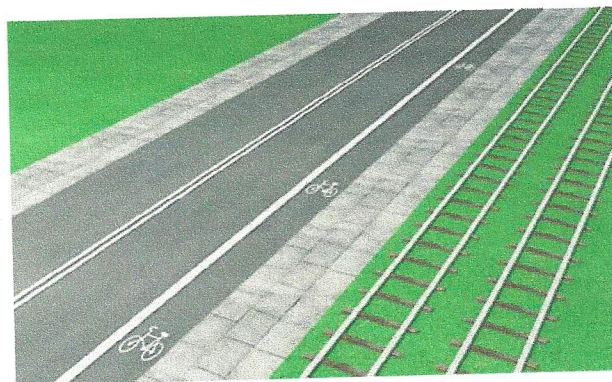
- A. siedzieć z głową pochyloną do przodu.
- B. siedzieć z głową odchyloną do tyłu.
- C. położyć się i unieść nogi do góry.

Test zawiera 25 zadań. W każdym znajdują się trzy odpowiedzi: A, B, C. Wybierz tylko jedną z nich i zamaluj właściwą kratkę w karcie odpowiedzi. Jeżeli się pomylisz, błędne zaznaczenie otocz kółkiem. Za każdą poprawną odpowiedź otrzymujesz 1 punkt. Aby uzyskać pozytywny wynik, trzeba zdobyć co najmniej 20 punktów.

imię i nazwisko	
_____	_____
klasa	data

1 Oznakowany rowerem element drogi pokazanej na rysunku, przeznaczony do jazdy rowerem tylko w jednym kierunku, to

- A. droga dla rowerów.
- B. ścieżka dla rowerów.
- C. pas ruchu dla rowerów.



2 Rower powinien być obowiązkowo wyposażony w

- A. dwa skutecznie działające hamulce.
- B. przednie odblaskowe światło czerwone.
- C. tylne światło odblaskowe barwy czerwonej.

3 Jeśli rowerzysta zbliżający się do skrzyżowania widzi policjanta stojącego bokiem z rękami ułożonymi wzdłuż ciała (tak jak na rysunku), to

- A. może wjechać na skrzyżowanie.
- B. nie może wjechać na skrzyżowanie.
- C. powinien przygotować się do wjazdu na skrzyżowanie, co będzie możliwe po zmianie postawy policjanta.



4 Kiedy kierujący rowerem zbliża się do przejścia dla pieszych, musi

- A. zachować szczególną ostrożność i bacznie obserwować pieszych, żeby odpowiednio zareagować na ich ewentualne nieprzewidziane zachowanie.
- B. ustąpić pierwszeństwa pieszemu zbliżającemu się do przejścia z prawej strony.
- C. ustąpić pierwszeństwa niepełnosprawnemu pieszemu zbliżającemu się do przejścia dla pieszych.

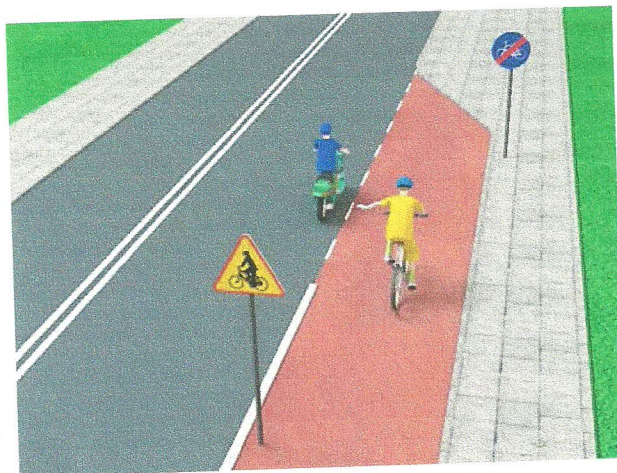
5 Zabrania się jazdy rowerem

- A. bez kasku ochronnego na głowie.
- B. bez trzymania nóg na pedałach.
- C. z jedną ręką na kierownicy podczas sygnalizowania skrętu w lewo.

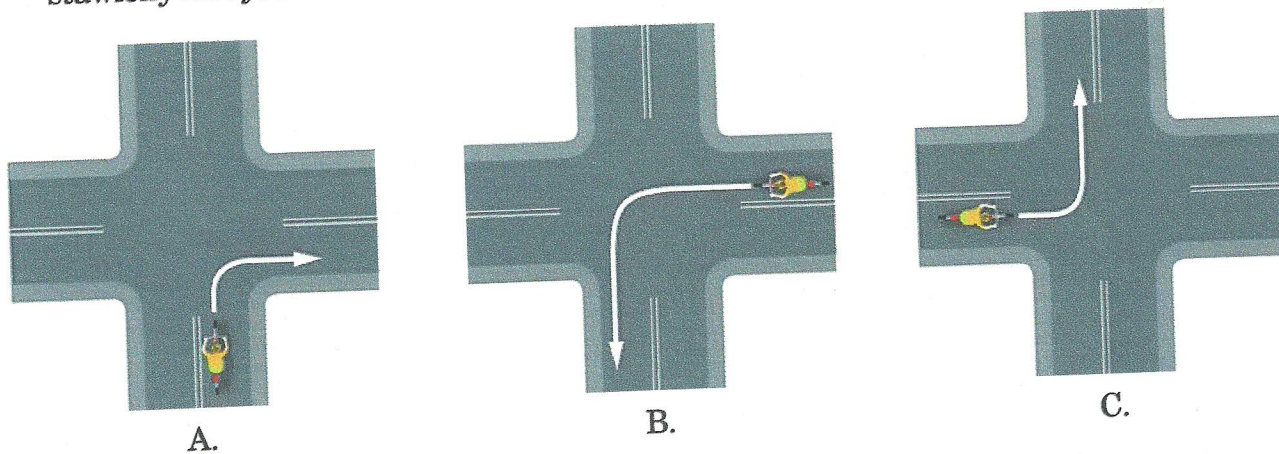
- 6** Na rowerze po drogach publicznych mogą jeździć
- osoby, które posiadają kartę rowerową lub dowolne prawo jazdy.
 - dzieci do 10. roku życia bez opieki osób dorosłych.
 - tylko osoby posiadające kartę rowerową.

- 7** W sytuacji pokazanej na rysunku rowerzysta

- może bezpiecznie wjechać na jezdnię, ponieważ motorowerzysta ma obowiązek ustąpić mu pierwszeństwa przejazdu.
- musi się zatrzymać przed linią przerywaną i ruszy dopiero wtedy, gdy przejdzie motorowerzysta.
- włącza się do ruchu, wyjeżdżając z drogi dla rowerów na jezdnię.

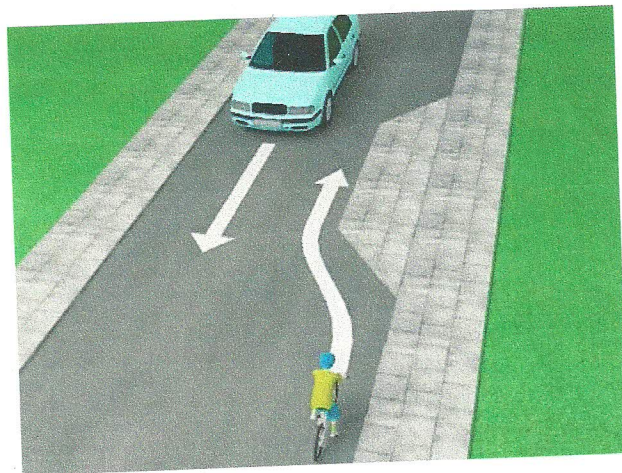


- 8** Prawidłowy tor jazdy rowerzysty podczas wykonywania manewru skrętu jest przedstawiony na rysunku

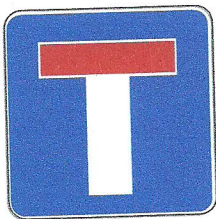


- 9** W sytuacji pokazanej na rysunku rowerzysta

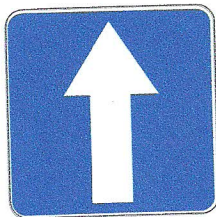
- może jechać dalej bez zatrzymywania się.
- powinien zasignalizować ręką skręt w lewo.
- musi przepuścić jadący z naprzeciwka samochód.



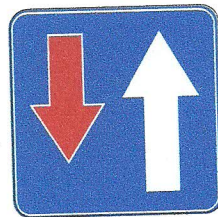
- 10** Osoba niepełnosprawna, która porusza się pieszo po drodze dla rowerów
- A. ma obowiązek ustąpić pierwszeństwa rowerowi.
 - B. nie ma obowiązku ustąpienia pierwszeństwa rowerowi.
 - C. powinna jak najszybciej zejść z drogi dla rowerów, gdyż nie może z niej korzystać.
- 11** Który z poniższych znaków informuje kierujących, że poruszają się jezdnią jednokierunkową?



A.

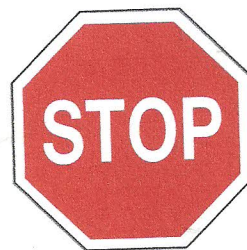


B.

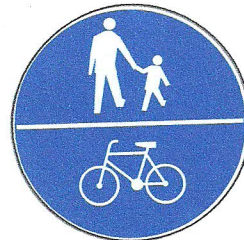


C.

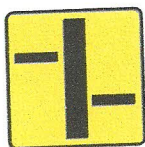
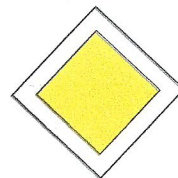
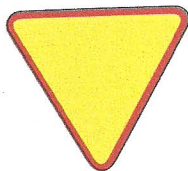
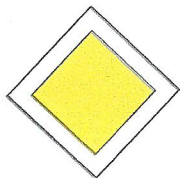
- 12** Kiedy rowerzysta widzi pokazany obok znak pionowy, powinien
- A. zatrzymać się w takim miejscu, aby dobrze ocenić, co się dzieje na drodze z pierwszeństwem.
 - B. zatrzymać się przed znakiem i po 3 sekundach ruszyć dalej.
 - C. natychmiast się zatrzymać.



- 13** Po drodze oznaczonej znakiem pokazanym obok
- A. mogą się poruszać wyłącznie rowery jednośladowe.
 - B. mogą się poruszać zarówno rowerzyści, jak i piesi, ale rowerzyści muszą ustępować pierwszeństwa pieszym.
 - C. piesi muszą się poruszać prawą stroną drogi i nie mogą pod żadnym pozorem wchodzić na jej lewą stronę.



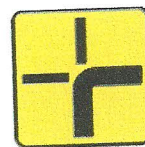
- 14** Wśród poniższych zestawów znaków i tabliczek wskaż ten, który przedstawia prawidłowy sposób oznakowania przebiegu drogi z pierwszeństwem przez skrzyżowanie z drogą podporządkowaną.



A.

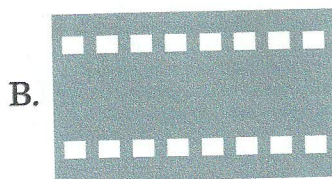
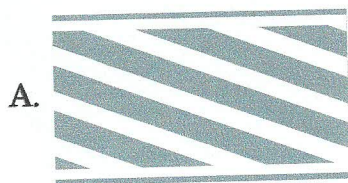


B.



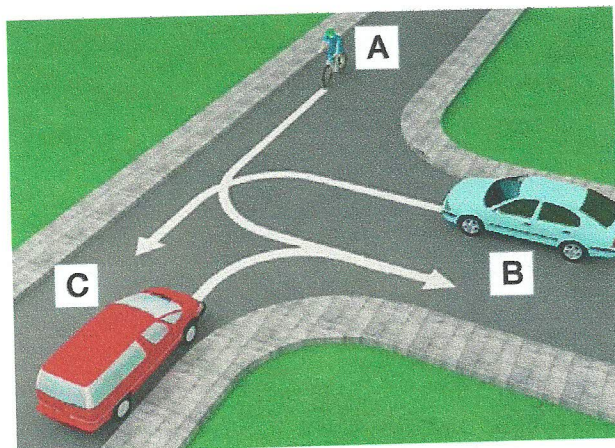
C.

15 Znak poziomy „Przejazd dla rowerzystów” jest pokazany na rysunku



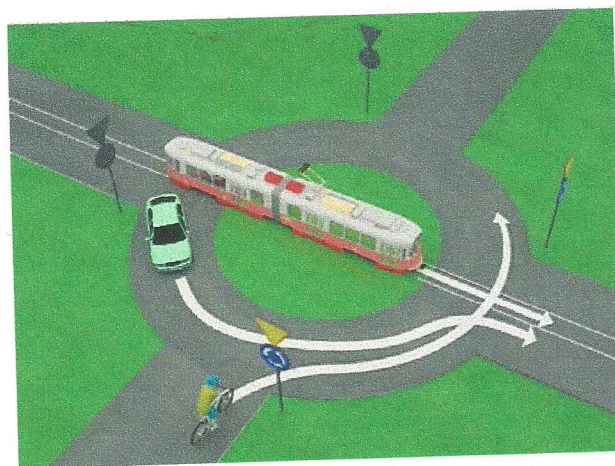
16 W sytuacji przedstawionej na rysunku obok kierujący rowerem

- A. ma pierwszeństwo przed pojazdem oznaczonym literą C.
- B. ustępuje pierwszeństwa pojazdowi oznaczonemu literą B.
- C. ustępuje pierwszeństwa pojazdowi oznaczonemu literą C.



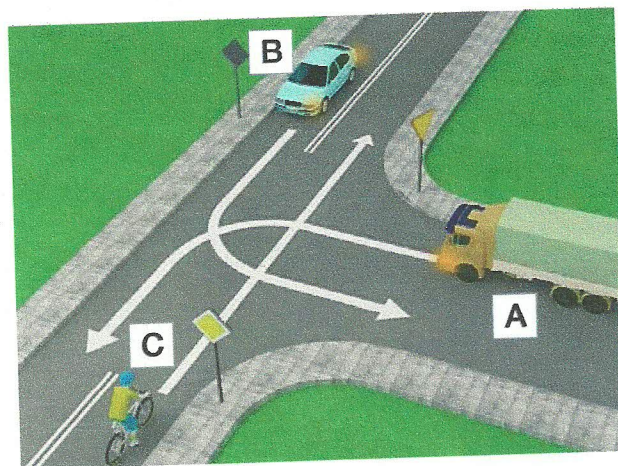
17 W sytuacji przedstawionej na rysunku obok kierujący rowerem przejeżdża

- A. jako drugi, po ustąpieniu pierwszeństwa tramwajowi.
- B. jako pierwszy.
- C. jako ostatni.



18 Pojazdy przez to skrzyżowanie powinny przejechać w kolejności

- A. pojazd A, pojazd B, pojazd C.
- B. pojazd B, pojazd A, pojazd C.
- C. pojazd C, pojazd B, pojazd A.



19 Europejski numer alarmowy, pod którym można zgłosić m.in. wypadek drogowy, to

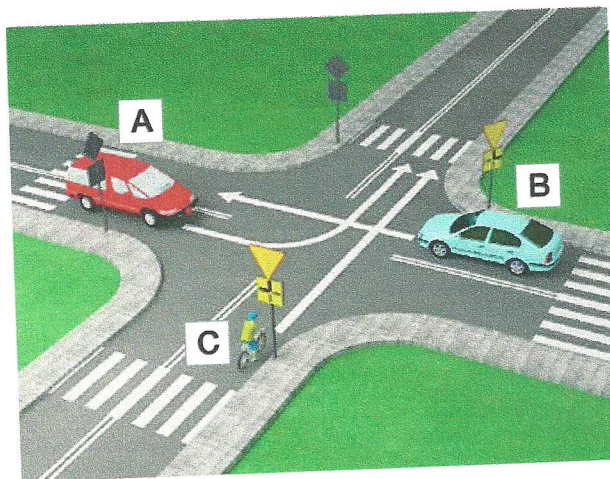
A. 110.

B. 112.

C. 114.

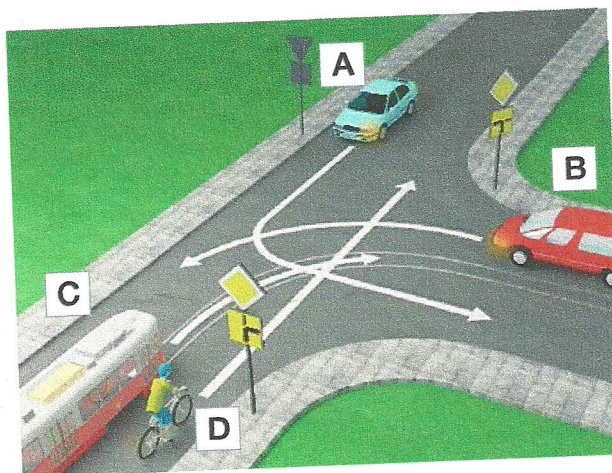
20 Kierujący rowerem w sytuacji przedstawionej na rysunku obok

- A. przejeżdża jako pierwszy.
- B. ustępuje pierwszeństwa tylko pojazdowi B.
- C. przejeżdża jako ostatni.



21 Prawidłowa kolejność przejazdu przez skrzyżowanie to

- A. pojazdy C i B, pojazd D, pojazd A.
- B. pojazd C, pojazd D, pojazd B, pojazd A.
- C. pojazd C, pojazd A, pojazd B, pojazd D.



22 Drobne rany i skaleczenia

- A. można przemyć jodyną.
- B. można przemyć wodą z kranu.
- C. należy jak najszybciej pokazać osobie dorosłej, najlepiej lekarzowi lub ratownikowi.

23 Jeśli jesteś świadkiem wypadku drogowego, pamiętaj o tym, aby

- A. jak najszybciej usunąć z miejsca wypadku pojazdy, które brały w nim udział.
- B. podać jak najszybciej leki przeciwbólowe osobom poszkodowanym.
- C. zapewnić bezpieczeństwo w miejscu zdarzenia.

24 W jaki sposób sprawdzisz przytomność u poszkodowanego dorosłego?

- A. Chwyć poszkodowanego za barki, lekko nim potrząsnę i zapytam, co się stało.
- B. Poklepię go po twarzy.
- C. Poleję twarz poszkodowanego odrobiną wody.

25 Jeżeli ofiara wypadku po odzyskaniu przytomności chce wstać i iść do domu, należy

- A. podać jej coś do picia i środki przeciwbólowe.
- B. pozwolić jej odejść, zalecając wizytę u lekarza.
- C. namawiać ją do pozostania, bacznie obserwować i wezwać pomoc medyczną.