

Zajęcia świetlicowe (3 godziny)

Temat: Majowa łąka i jej mieszkańcy.

CELE OGÓLNE

- zdobycie wiadomości o środowisku przyrodniczym jakim jest łąka oraz jej mieszkańcach.

CELE OPERACYJNE (dzieci):

- uważnie przeczytasz wiersz i udzielisz odpowiedzi na pytania dotyczące jego treści,
- rozwiążesz zagadki o zwierzątkach żyjących na łące,
- dowiesz się jakie rośliny rosną na naszych łąkach oraz jakie zwierzęta je zamieszkują.

1. Przeczytaj proszę wiersz i spróbuj odpowiedzieć na pytania znajdujące się poniżej:



Zbigniew Baryła "WIOSENNA ŁĄKA"

Wiosenna łąka w promieniach słońca
cała zielona jest i kwitnąca.

Pszczoły, motyle nad nią fruważą,
a w trawie świerszcze koncerty grają.

Żółte kaczeńce na łące kwitną,
niebo ma barwę jasnoblękitną.

Wśród kwiatów pszczoły pilnie pracują,
zbierają nektar, miód produkują.

Słoneczko grzeje, stopniały śniegi,

na noskach dzieci są pierwsze piegi.

Cieszą się dzieci i ziemia cała,

że wiosna do nas już zawitała.

- O jakiej porze roku była mowa w wierszu?
- Jakie znamy pory roku?
- Po czym poznamy że jest wiosna?
- Z czego cieszą się dzieci?

2. Obejrzyj proszę krótką prezentację. Zwróć szczególną uwagę na to jakie rośliny rosną na łące oraz jakie zwierzęta na niej zamieszkują:

https://drive.google.com/drive/folders/1F89ZzlZZyJ_9IaSm9NydGUANS-HD-b2x?fbclid=IwAR3x01pXPjEdcVQGI_md3CKjZ2mPI1T-rMDwBESGpb3SyzCpyCLxdhGlrAE

3. Przyjrzyj się uważnie i nazwij pojawiające się w filmie rośliny i zwierzęta. Niektóre pewnie już widziałeś, kiedy spacerowałeś po łące lub zapamiętałeś z wcześniejszej prezentacji.

<https://www.youtube.com/watch?v=bgmm4e9ARw4>

4. W linku poniżej usłyszysz różne głosy różnych ptaków, czy potrafisz je rozpoznać? Sprawdź!

<https://www.youtube.com/watch?v=dRcEprzTxTA>

5. Niektóre z ptaków możemy oglądać online, dzięki kamerom zainstalowanym w ich gniazdach. Zobaczcie jak się ma nasz sąsiad z Przygodzic:

<http://bociany.przygodzice.pl/indexcam2.html>

6. Gry online

Puzzle: <https://puzzlefactory.pl/pl/puzzle/graj/krajobrazy/173924-t%C4%99cza>

Łąkowe memory: <http://learningapps.org/watch?v=p26uaqxi501>

Kwiaty łąki: <http://pl.qwertygame.com/5710/>

Nazwij mieszkańców łąki: <http://learningapps.org/watch?v=puhyyqc3501>
<http://learningapps.org/watch?v=p2y7jh7x101>

7. Praca plastyczna:

„Stemplowana łąka” - spróbuj wykonać pracę plastyczną według poniższego filmu:

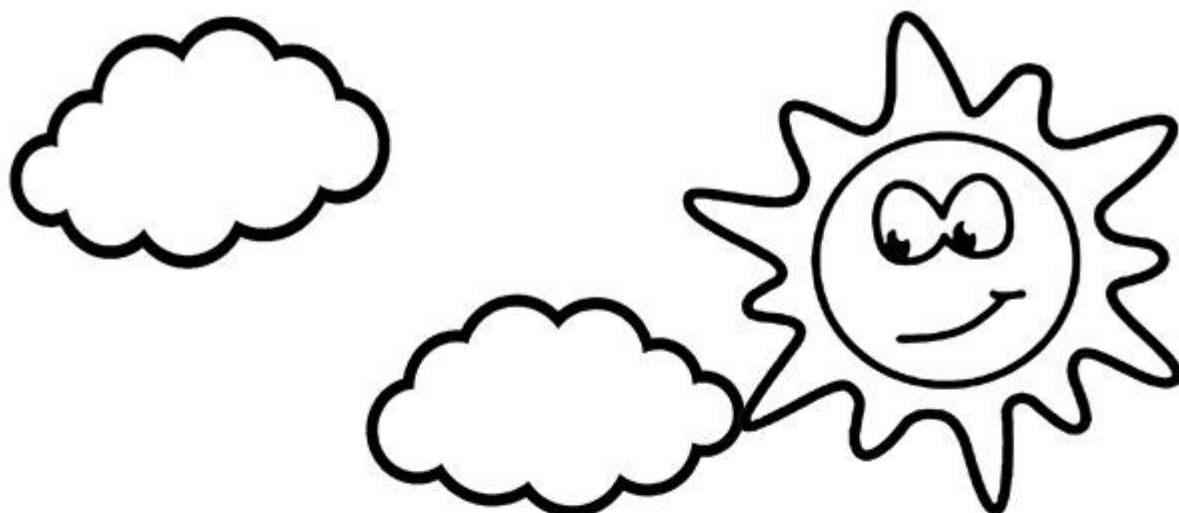
<https://www.youtube.com/watch?v=q85x875FfGc>

możesz również narysować bociana, który pojawił się na naszych dzisiejszych zajęciach, poniżej filmy, które mogą to ułatwić:

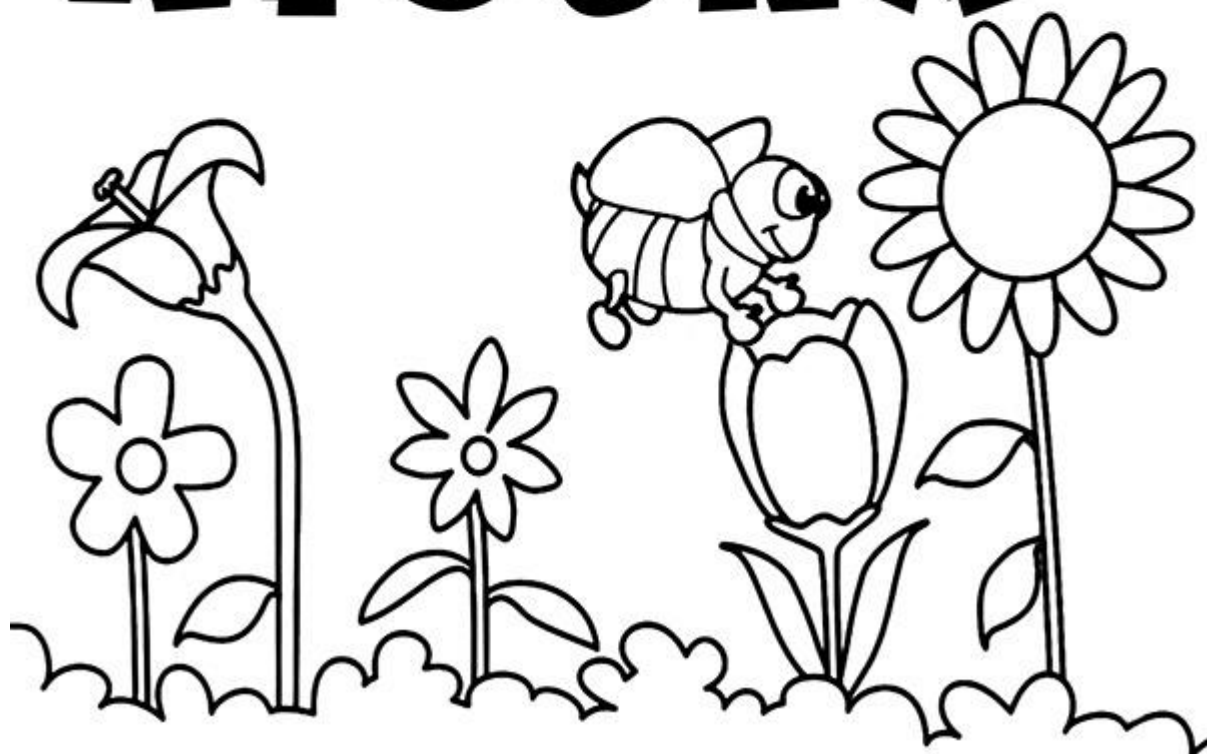
<https://www.youtube.com/watch?v=rQcIKXwVXPE>

<https://www.youtube.com/watch?v=zG2bvxBYvZU&t=357s>

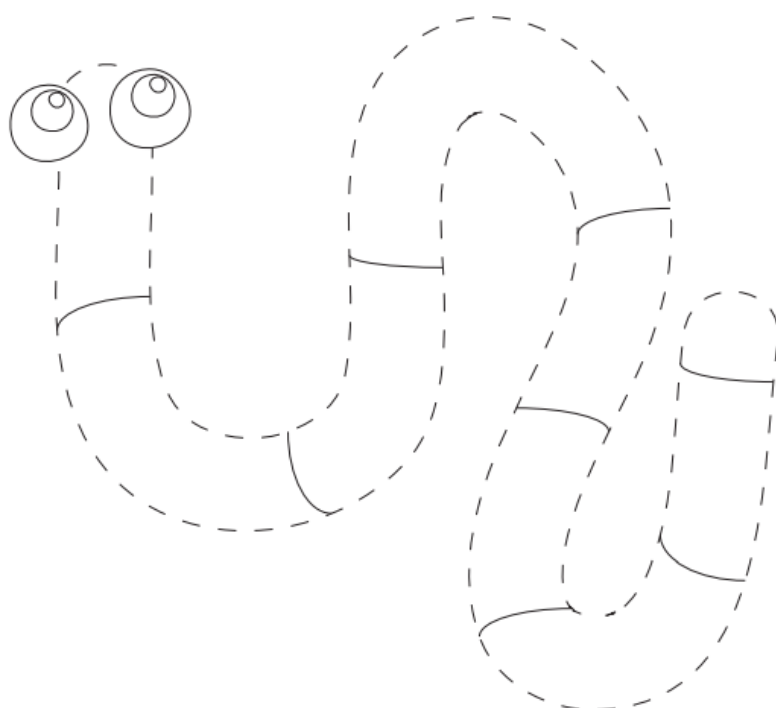
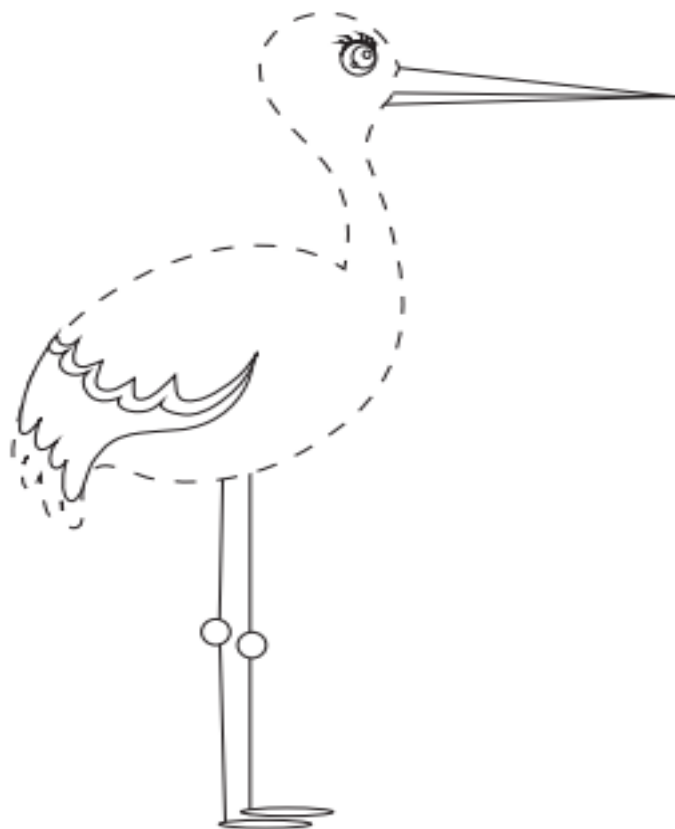
8. Wiosenne karty pracy:



WIOSNA

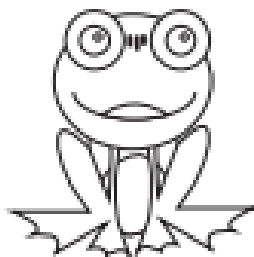


ZADANIE: Rysuj po śladzie, a następnie pokoloruj obrazek.



IMIĘ:

ZADANIE: Zamaluj pola z literami,
które są potrzebne do napisania wyrazu
z ramki.



ŻABA

Ż	Z	N	Ó	M	K	A
S	B	O	A	K	Y	E

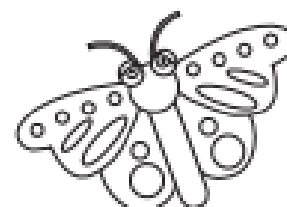
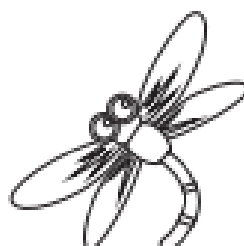
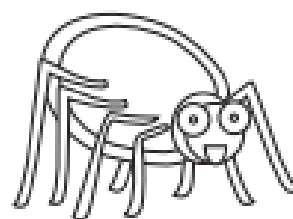


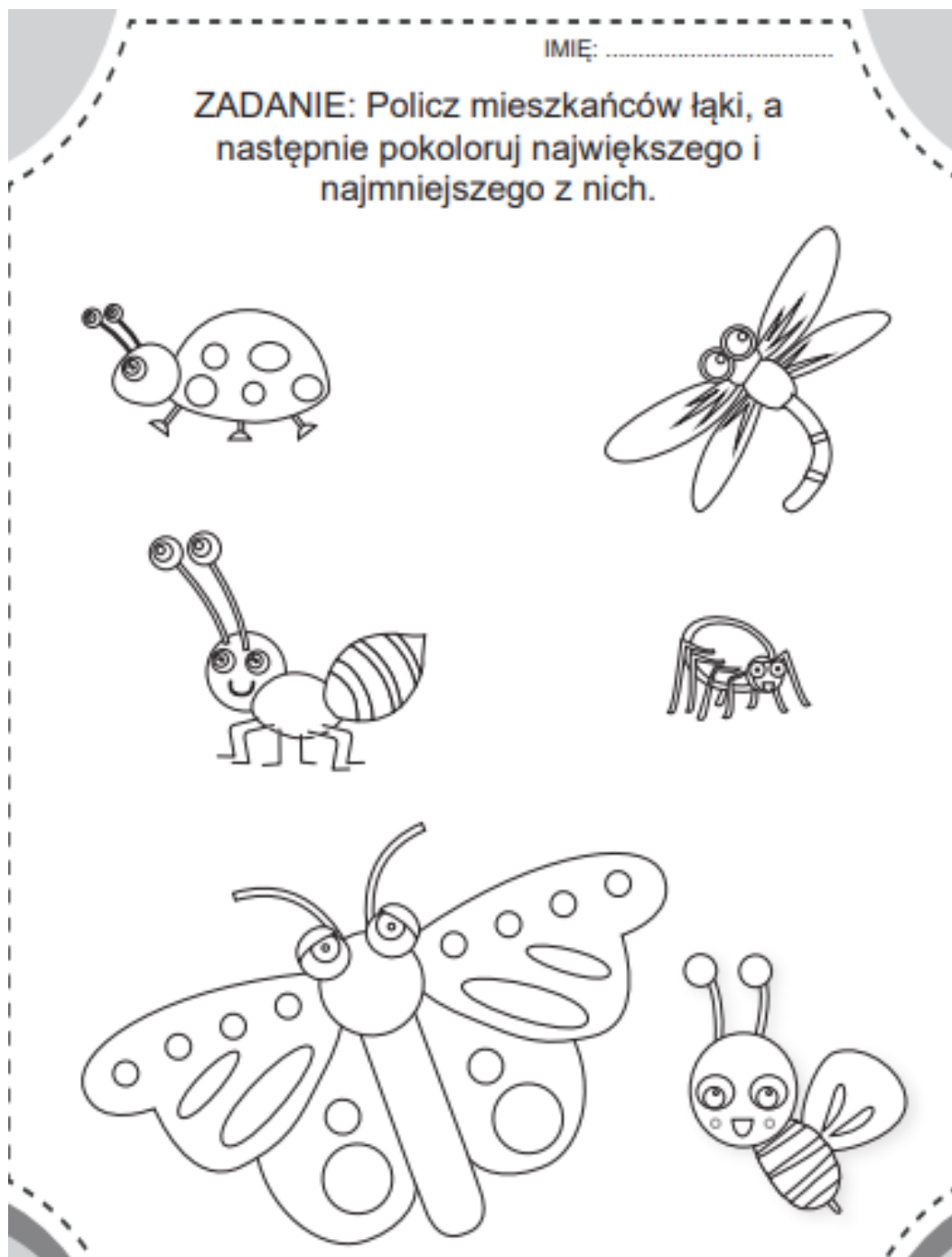
BOCIAN

B	A	O	E	T	A	K
I	N	Z	Ś	M	C	I

IMIĘ:

ZADANIE: Podziel na sylaby nazwy mieszkańców łąki, a następnie w wyznaczonym miejscu narysuj tyle kresek ile jest sylab w danej nazwie.





Jeśli chcesz podzielić się z nami efektem swojej pracy wysyłając zdjęcie lub skan na nasz świetlicowy adres e-mail: podstawowa6swietlica@wp.pl

Wychowawcy świetlicy szkolnej